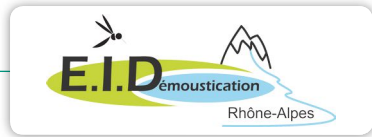


# MOUSTIQUE TIGRE



Originaire d'Asie du Sud-Est, le moustique tigre (*Aedes albopictus*) a su profiter du développement des transports pour faire son apparition en France au début des années 2000 et ne cesse de gagner du terrain. En 2015, il était présent dans une trentaine de départements.

Particulièrement nuisant, car piquant principalement le jour, il est un vecteur potentiel de maladies comme la dengue, le chikungunya ou le Zika.



## ENSEMBLE CONTRE LE MOUSTIQUE

Les Départements et les communes financent des actions de prévention contre le moustique tigre, menées par l'EID Rhône-Alpes et mettent en œuvre des actions limitant sa prolifération.

Les lieux de développement de ce moustique se situent majoritairement dans les jardins, sur les terrasses et balcons. Aussi en supprimant ces lieux vous limiterez son expansion.

L'implication de tous dans la lutte contre cette espèce est primordiale. C'est l'action commune qui fera la différence.

## QUIZ

- 1 - Seules les femelles peuvent pondre.  VRAI  FAUX
- 2 - Combien de fois un moustique tigre peut-il pondre dans sa vie?  1 fois  5 fois  10 fois
- 3 - Seuls les mâles piquent.  VRAI  FAUX
- 4 - Les moustiques femelles se nourrissent de sang pour porter leurs œufs à maturité.  VRAI  FAUX
- 5 - Chaque femelle peut pondre jusqu'à 150 œufs.  VRAI  FAUX
- 6 - La durée de développement des larves dure environ:  1 jour  5 jours  1 mois
- 7 - Pendant l'hiver, le moustique hiverne.  VRAI  FAUX
- 8 - Les moustiques tigres piquent uniquement la nuit.  VRAI  FAUX
- 9 - Bloquer l'accès à l'eau aux moustiques tigres est un moyen efficace de lutter contre leur prolifération.  VRAI  FAUX
- 10 - Les moustiques tigres peuvent être vecteurs de maladies.  VRAI  FAUX

*Réponses: 1 - Vrai. 2 - Un moustique tigre peut pondre jusqu'à 5 fois dans sa vie. 3 - Faux, seules les femelles piquent. 4 - Vrai. 5 - Vrai. 6 - Vrai. 7 - Vrai. 8 - Faux, le moustique tigre est diurne: il pique principalement le jour. 9 - Vrai, leur bloquer l'accès à l'eau, c'est éviter qu'ils se reproduisent. 10 - Vrai, ils peuvent être vecteurs de maladies comme la dengue, le chikungunya ou le Zika.*

## MOUSTIQUE TIGRE

# FAISONS ÉQUIPE AVANT QU'IL PIQUE



## PRIVONS-LE D'EAU!



BÂCHEZ, COUVREZ, VIDÉZ !




[eid-rhonealpes.com](http://eid-rhonealpes.com)

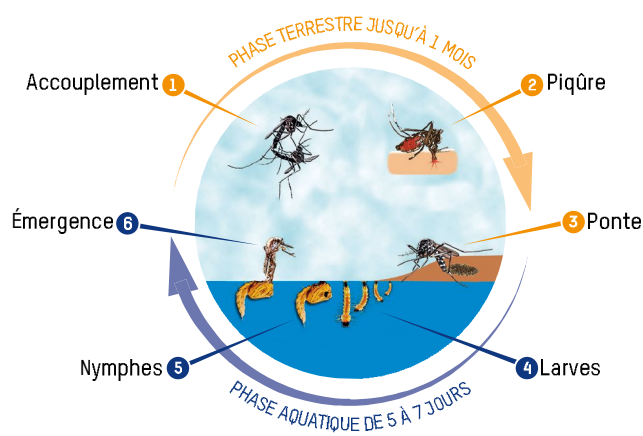


- Just Happiness - © Illustrations: Prado Production - 06/2016 - Ne pas jeter sur la voie publique.

# COMMENT LE RECONNAÎTRE?

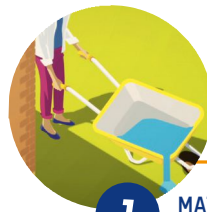
Nom commun <i>Nom scientifique</i>	Moustique tigre <i>Aedes albopictus</i>	
Taille	5 - 10 mm	
Origine	Asie du Sud-Est	
Particularité	Rayé blanc et noir	
Longévité	1 mois	
Cycle de reproduction	Jusqu'à 150 œufs par ponte et par femelle	
Localisation	En France depuis 2004 avec une progression rapide (présence en 2015 dans 30 départements)	

# LE CYCLE DE DÉVELOPPEMENT



# COMMENT ÉVITER SON DÉVELOPPEMENT?

C'est sur notre terrain que tout commence. Le moustique tigre se développe dans l'eau, même dans les plus petites quantités. Toute eau calme doit être surveillée, vidée ou renouvelée. C'est en adoptant tous ensemble et régulièrement quelques gestes simples pour lui bloquer l'accès à l'eau que nous gagnerons le match.



1

## MATÉRIELS DE JARDIN, JOUETS,...

Veillez à ce que tous les objets laissés dehors ne puissent devenir des gîtes potentiels. Videz-les, retournez-les ou rangez-les...

2

## DÉCHETS

Veillez à jeter tous les déchets pouvant retenir l'eau.



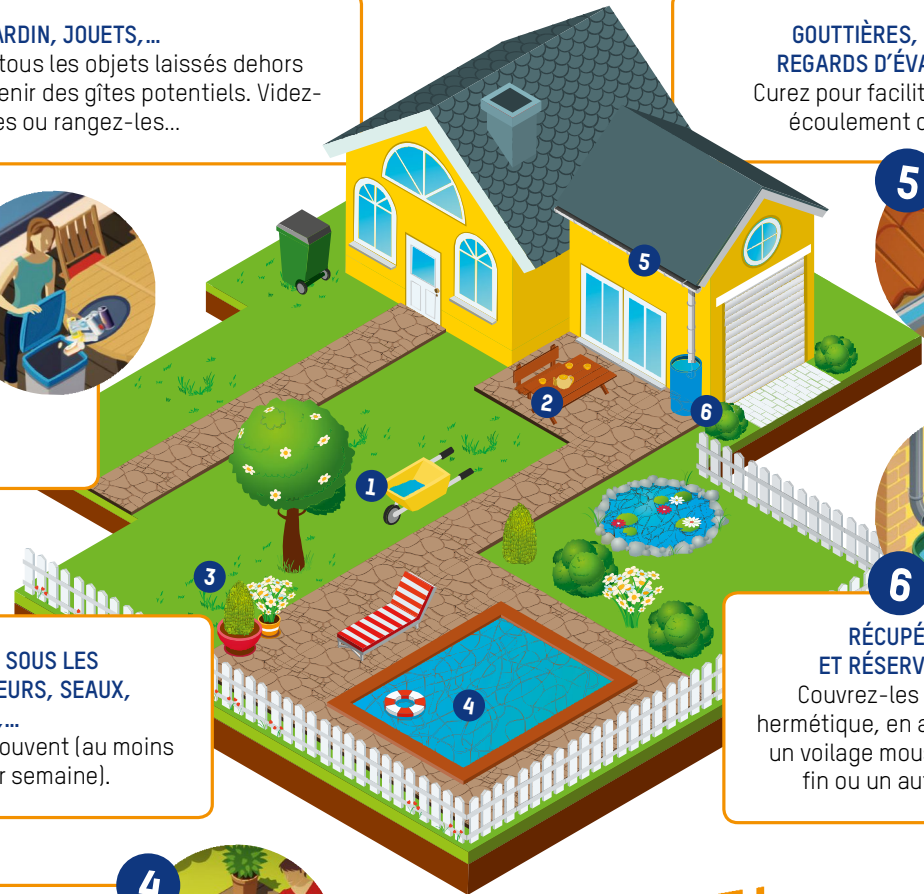
5

**GOUTTIÈRES, RIGOLES, REGARDS D'ÉVACUATION**  
Curez pour faciliter le bon écoulement des eaux.



6

**RÉCUPÉRATEURS ET RÉSERVES D'EAU**  
Couvrez-les de façon hermétique, en apposant un voile moustiquaire fin ou un autre tissu.



4

## PISCINES - BASSINS

Entretenez-les régulièrement et évacuez l'eau retenue sur les bâches.



**L'ASTUCE!**  
Pour être tranquille tout l'été, mettez du sable dans les coupelles de vos pots de fleurs. Ainsi, vos soucoupes conservent l'humidité sous vos plantes sans devenir des gîtes larvaires pour les moustiques tigres.